

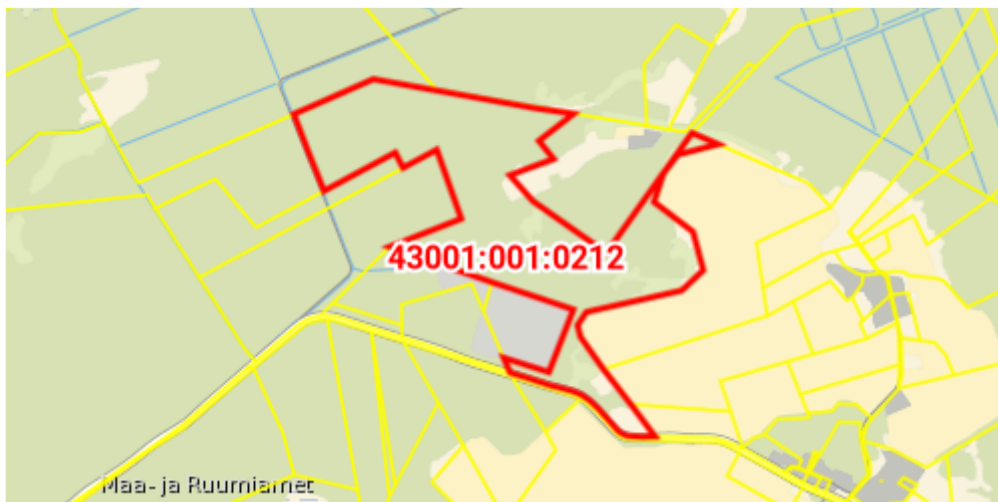
KATASTRIKANDE TEATIS

Maatoimingu number:	2025110317103
Toimingu liik	Jagamine
Maatoimingu õiguslik alus:	
Teatise kuupäev	23. detsember 2025

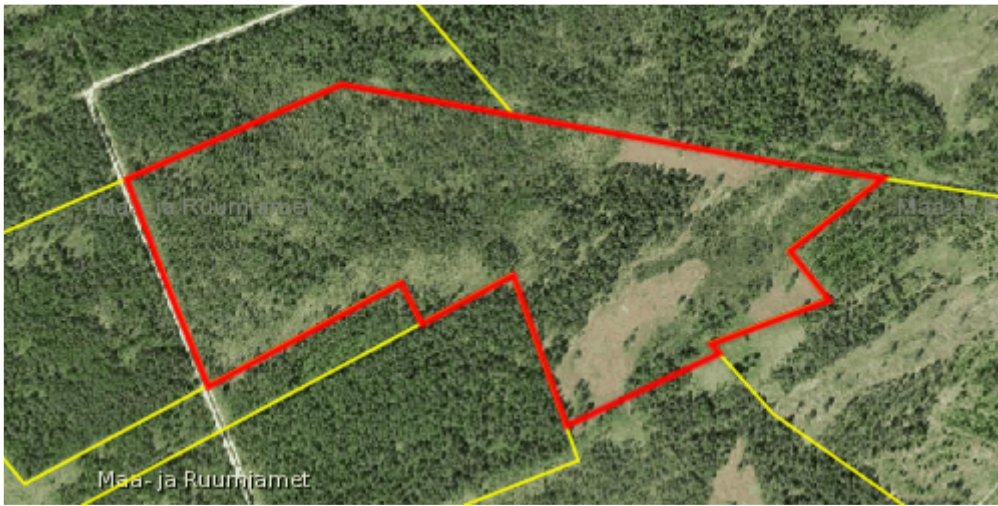
Katastripidaja rahuldab esitatud taotluse ja tegi laekunud dokumentide ja -andmete alusel kande katastrisse.

Maatoimingu tulemusel katastris lõpetatud katastriüksus(-ed):

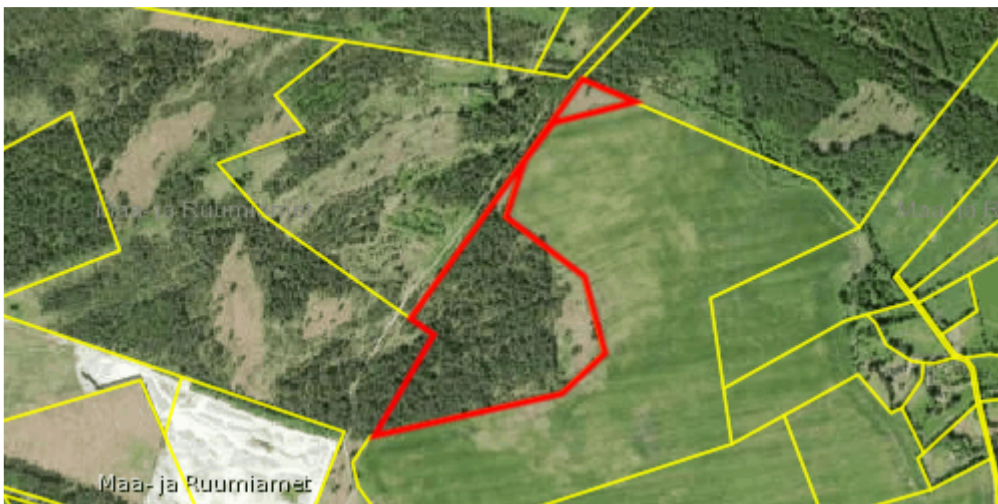
Tunnus	43001:001:0212
Registriosa	15097050
Aadress	Pärnu maakond, Lääneranna vald, Tarva küla, Varbla metskond 287
Sihtotstarve	Maatulundusmaa 100%
Maakorralduskava järgne ligikaudne pindala	590 871 m ² (59.09 ha)

**Maatoimingu tulemusel katastris moodustatud katastriüksus(-ed):**

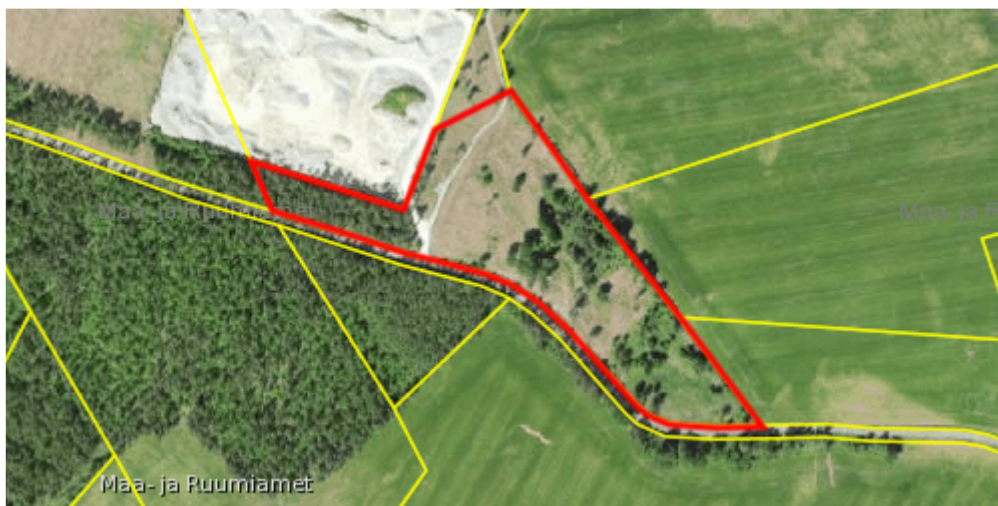
Tunnus	43001:001:1846
Aadress	Pärnu maakond, Lääneranna vald, Tarva küla, Allika
Sihtotstarve	Maatulundusmaa 100%
Pindala	249 349 m ² (24.93 ha)
Kõlvikuline koosseis	rohumaa 1056 m ² , metsamaa 244 473 m ² (24.45 ha), muu maa 3820 m ²



Tunnus	43001:001:1847
Aadress	Pärnu maakond, Lääneranna vald, Tarva küla, Rätsepa
Sihtotstarve	Maatulundusmaa 100%
Pindala	96 804 m ² (9.68 ha)
Kõlvikuline koosseis	haritav maa 1565 m ² , rohumaa 6382 m ² , metsamaa 67 887 m ² (6.79 ha), muu maa 20 970 m ² (2.10 ha)



Tunnus	43001:001:1848
Aadress	Pärnu maakond, Lääneranna vald, Tarva küla, Nurga
Sihtotstarve	Maatulundusmaa 100%
Pindala	57 045 m ² (5.70 ha)
Kõlvikuline koosseis	haritav maa 263 m ² , rohumaa 14 255 m ² , metsamaa 33 572 m ² (3.36 ha), muu maa 8955 m ²



Tunnus	43001:001:1849
Aadress	Pärnu maakond, Lääneranna vald, Tarva küla, Tarva dolokivikarjäär 5
Sihtotstarve	Mäetööstusmaa 100%
Pindala	187 680 m ² (18.77 ha)
Kõlvikuline koosseis	rohumaa 4198 m ² , metsamaa 173 592 m ² (17.36 ha), muu maa 9890 m ²

